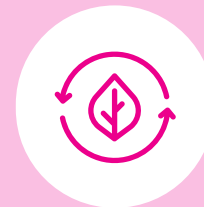
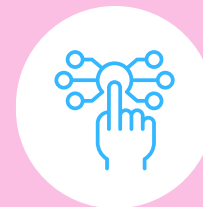
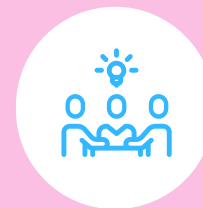




MUSEUMS OF IMPACT

MÕJUMOODUL: Ühiskondlik tähtsus





SISSEJUHATUS

Pärandiasutuste tegevus annab tuge ühiskonnale parema elu ja jätkusuutlikuma keskkonna loomisel, nii praegu kui ka tulevikus. Muuseumide tegevus seisneb selles, et neil on potentsiaali ja võimekust tegutseda peaaegu igas ühiskonna valdkonnas. Ühiskonnas aktiivselt tegutsedes ja kogukondadega suheldes on muuseumide eesmärk koguda säilitamiseks olulist ja mitmekesist materjali. See on kultuuriline kapital, millest saavad inspiratsiooni ammutada tulevased põlvkonnad. Muuseumidel on oluline mõista kontekste, millises keskkonnas töötatakse ja määratleda oma roll ühiskonnas osalejate ja protsesside toetajana. Sel juhul on muuseumil võimalik mõista oma ühiskondlikku tähtsust ja seda ka laiemale avalikkusele selgitada. Selleks, et muuseum saaks oma valitud sektorites mõju avaldada, on vaja läbimõeldud koostööd, võrgustikke ja partnerlussuhteid. Valikud peavad kajastuma ka kogudes, nende uurimises ja avalikkuse ette toomises. Pärandikogukondade toetamiseks peavad muuseumil olema vajalikud teadmised ja suutlikkus valdkonda järjepidevalt hallata.



MUSEUMS OF IMPACT

Autor: MOI! Museums of impact (MOI! Mõjukad muuseumi), 2022.

MOI mudeli litsents: **CC BY 4.0**

Kujundus:
KRUT Collective, krut.fi

[www.ne-mo.org/
museumsofimpact](http://www.ne-mo.org/museumsofimpact)



Co-funded by the
Creative Europe Programme
of the European Union



Arutage ja hinnake järgmisi väiteid. Iga väidet hinnatakse skaalal 1–5, olenevalt muuseumi senisest tegevusest.

Hindamisskaala: 

5 Väga heal tasemel:

Teemaga tegeletakse süstemaatiliselt ja seda parendatakse, see on muuseumi tegevuse üks tugevaid külgi

4 Heal tasemel I:

Teemaga tegeletakse, aga seda saab veelgi arendada

3 Keskmisel tasemel:

Teema on arutlusel ja teadvustatud, seda on arendatud vähesel määral

2 Rahuldaval tasemel:

Teema on olnud arutlusel ja teadvustatud, et sellega peab tegelema, aga konkreetseid samme pole asutud ellu viima

1 Kehval tasemel:

Teemaga ei ole tegeletud ja seda ei ole arutatud

Ühise seisukoha kujundamisel võivad abiks olla järgmised sammud:

○ Tehke kindlaks probleemid, mis on hindamisprotsessis kesksel kohal. Ühtlasi selgitage välja, milliste probleemide osas ollakse ühte meelt ja

milliste osas mitte. Olulisemad tähelepanekud ja märkused pange kirja.

○ Arutage peamisi lahkarvamusi.

○ Eesmärk on kujundada hinnatavas küsimuses ühine seisukoht.

Ühine seisukoht peab alati põhinema konkreetsetel tõenditel muuseumi tegevusest ja selle tegevuse kaudu saavutatud tulemustel. Kui küsimuses on raske selget seisukohta kujundada, ei tohiks kompromissina kasutada skaala hinnet 3. Selle asemel tuleks küsimust vaadelda skaalaväärtuste valguses (nt 2 – teema on olnud arutlusel ja teadvustatud, et sellega peab tegelema, aga konkreetseid samme pole asutud ellu viima) ning kaaluda seda muuseumi praeguste töötulemuste vaatenurgast.

Mõne küsimuse puhul ei pruugi skaala kirjeldused sobida. Sel juhul tuleks leida endale kohane variant.

Kui küsimus on muuseumi seisukohast ebaoluline, võib selle vahele jätta ning valida vastusevariandi „ei ole oluline“.



Iga hindamisteema lõpus on tekstiväli.

Sinna saab kirja panna olulisemad hindamisvastustega seotud tähelepanekud ja põhjendused.



Societal relevance

TEGEVUSKESKKOND JA STRATEEGILISED VALIKUD

Kas me tunneme oma tegevuskeskkonda?

1. Ma jälgime ühiskondlikke ja poliitilisi debatte ning oleme tuvastanud valdkonnad, mida saame mõjutada
2. Meil on selge ettekujutus, kuidas olla ühiskonnale oma mõjuvaldkondades kasulik
3. Me koostame ja arendame oma eesmärged ja strateegiaid demokraatlike väärtuste ja sotsiaalse võrdsuse põhimõtte järgi

Arutelu märkmed:



Societal relevance

TEGEVUSED JA VÄÄRTUSED

Kas meil on asutuses selge arusaam, kuidas olla ühiskonnale oluline partner?

4. Me analüüsime ja hindame oma tegevusstrateegiaid ja teenuseid eri vaatenurkadest ning kohandame arendustegevusi vastavalt analüüsile

5. Meie tegevused on toeks ja aitavad kaasa ühiskonna demokraatlikule arengule

6. Meie tegevused toetavad ja aitavad kaasa ühiskonna sotsiaalse sidususe, avatuse ja sallivuse suurenemisele





Societal relevance

TEGEVUSED JA VÄÄRTUSED

Kas meil on asutuses selge arusaam, kuidas olla ühiskonnale oluline partner?

7. Meie tegevused toetavad ja aitavad kaasa võrdsele, mitmekesisele ja inimõigustel põhinevale ühiskonnale

8. Me valime sotsiaalselt, kultuuriliselt ja keskkonnahoidlikult vastutustundlikud rahastamisallikad, partnerid ja tarnijad

Arutelu märkmed:



Societal relevance

KOMMUNIKATSIOON

Kas me tutvustame oma olulisi teemasid väljapoole?

9. Me osaleme ühiskonnas päevakajaliste teemade aruteludes

10. Me jõuame oma kommunikatsiooni ja sõnumitega mitmesuguste ühiskondlike gruppideni

Arutelu märkmed:



VÄLJASPOOLE TEAVITUS

Kas me oleme oluline partner oma sidusrühmadele, võrgustikele ja partneritele?

11. Me jälgime ühiskondlikke ja poliitilisi arutelusid ja mõistame kõigi gruppide vajadusi ja vaatenurki

12. Meil on tugevad suhted muuseumile oluliste ühiskondlike gruppide ja osalejatega

13. Me oleme usaldusväärne ja õiglane partner oma võrgustikele

Arutelu märkmed:



Societal relevance

KOGUD JA TEAVE

Kas meie teave on ühiskonnale oluline?

14. Oma kogude kujundamisel peame oluliseks ühiskondlikku mitmekülsust

15. Meile on oluline aktiivne dialoog asutuses ja väljaspool muuseumi oma kogude ajaloost ja kogumise põhimõtetest.

16. Me kasutame aktiivselt oma kogusid ja teadmisi päevakajaliste teemade käsitlemisel

17. Me räägime avalikult sellest, mida me kogume ja eksponeerimine ning kogumis- ja näitusestrateegiad on avalikult kättesaadavad

Arutelu märkmed:



Societal relevance

PÄDEVUS, KIIRUS JA VASTUTUSE JAGAMINE

Kas meil on vajalikud pädevused ja paindlik töökeskkond, et olla ühiskonnale oluliseks partneriks?

18. Meil on teadmised ja oskused, et töötada võrgustikega ja nendega oma kogemusi jagada

19. Meil on teadmised ja kogemus koostööst kogukondadega ja kaasamisest

20. Meie organisatsioon on piisavalt paindlik ja kohanemisvõimeline, et reageerida ühiskonnas toimuvatele muutustele





Societal relevance

PÄDEVUS, KIIRUS JA VASTUTUSE JAGAMINE

Kas meil on vajalikud pädevused ja paindlik töökeskkond, et olla ühiskonnale oluliseks partneriks?

21. Me võimaldame ja toetame erinevate ühiskondlike gruppide ja vaadete kokkupuuteid

22. Me toetame inimeste individuaalsete oskuste arendamist ja lõimumist ühiskonda

Arutelu märkmed:



KOKKUVÕTE

Nüüd olete **ühiskondliku tähtsuse mooduli** läbinud.

Tõenäoliselt olete aruteludes teinud kindlaks nii oma organisatsiooni tugevad küljed kui ka valdkonnad, mis vajavad arendamist.

Siia saate kirja panna kõige olulisemad tulemused ja arengueesmärgid, mida oma järgmistes arenguetappides silmas pidada.

Millised on meie muuseumi tugevused asjakohaste ja usaldusväärsete teadmiste valdkonnas ning kuidas neid veelgi tugevdada?

Mida peaksime parandama ja arendama?